

**Prodotto** : Soffione doccia acciaio inox 1 getto serie EDITH 500 x 500 x 2 mm

**Codice** : SHDEH50501205

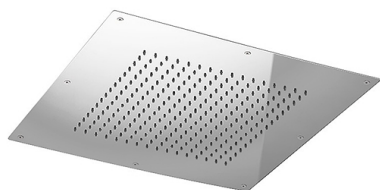
**Peso** : 0 kg

**Dimensioni imballo (LxWxH)** : 52 x 52 x 17 cm

## DESCRIZIONE

Soffione doccia in acciaio inox 304 L, 1 getto fisso anticalcare, serie **EDITH** dal design moderno, di forma quadra 500 x 500 mm, spessore 2 mm. Dotato di tappetino di gomma con 256 ugelli anticalcare di forma conica e facili da pulire. Sistema di incasso a telaio di sostegno con cavi di sicurezza in acciaio inox da ancorare al soffitto. Connessione ½" M.

**CARATTERISTICHE**: MADE IN ITALY, applicazione ad incasso, design moderno, soffione doccia 1 getto fisso anticalcare, forma quadra 500 x 500 mm, spessore 2 mm, acciaio inox 304 L supermirror, ispezionabile, 256 ugelli in gomma anticalcare, facili da pulire in gomma termoplastica badaflex 55 shore, connessione ½" M, progettato per un basso consumo d'acqua, performante anche con bassa pressione, limitatore di portata 16 lt/min a richiesta, garanzia sul prodotto di 5 anni, imballo singolo in scatola.



## Accessori e prodotti correlati



### SHDDA28281207

Soffione doccia acciaio inox lucido 1 getto serie DALILA 280 x 280 x 2 mm



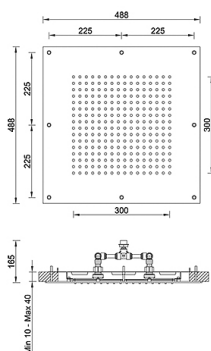
### SHDEN40401207

Soffione doccia acciaio inox lucido 1 getto serie ELEN 400 x 400 x 2 mm



### SHDEO40401207

Soffione doccia acciaio inox lucido 1 getto serie ELSON 400 x 400 x 2 mm



ARCA CONCEPT S.r.l.

Via del Mella, 19/21

IT - 25131 Brescia

T. +39 030 7281057

Email: [info@arcaconcept.com](mailto:info@arcaconcept.com)

[www.arcaconcept.com](http://www.arcaconcept.com)